

SWESEMs utbildningsutskott

Rubrik

Seldingerteknik – instruktioner och utrustning

2009-08-30

Seldingerteknik till exempel för CVK-sättning ingår i Deltentamen 2, färdighet 1 i specialistexamen i akutsjukvård. Till utbildning inom denna kompetens finns ett dokument (Seldingerteknik – medsittning) som hjälper vid medsittning i kliniska situationer, eller i utbildningsövningar.

Övningsmodell

Alla kliniker har inte tillgång till anatomiskt realistiska dockor för att öva invasiva ingrepp. Nedan beskrivs hur man kan skapa en enkel modell (**Bild 1**) för att öva Seldingerteknik, att använda i både utbildning och vid tentamen. Utrustningslistor finns också med. Därefter ges instruktioner till examinatoren vid specialisttentamen. Sist finns de bilder som texten hänvisar till.

Utrustning för en CVK-modell (**Bild 2**):

- En gummislang
- En nålförare
- En påse Ringer
- En droppställning
- Artificiellt blod
- Ett droppaggregat
- Tejp
- Något underlag

Utrustning som kan återanvändas (**Bild 3**):

- En spruta
- En introducer
- En vajer
- En skalpell #11
- En dilatator
- En CVK

Utrustning för varje övning:

- Sterila handskar
- Kompresser
- Förkläde
- Munskydd
- Ett tvättset och klorhexidin

Denna modell ger träning i handlaget och momenten i Seldingerteknik, men inte med att duka sterilt, identifiera anatomiska landmärken eller lokalbedöva.

Specialisttentamen

I specialisttentamen används en modell som ovan, eller en mer realistisk modell om kliniken har tillgång till det. Moment som kanske inte kan utföras realistiskt, får i stället nämnas av Läkaren som examineras (sterila dukar, bedövning, fixering, kontroll). Patientkommunikation, anatomiska landmärken och att välja cvk-set ingår inte i momentets bedömning. Detta framgår också ur checklisten.

Seldingerteknik examineras tillsammans med intraosseös nål. Tiden för en examination är 15 minuter, inklusive tid för båda momenten, feedback och återställning (**Bild 4-7**) till nästa, varför skarp körtid är 10 minuter. Tärningskast avgör vilket fall (231-236) och vilken av färdigheterna (pleuradrän, sårskada och suturering, seldingerteknik och intraosseös nål) som testas i Deltentamen 2, Färdighet 1. Gränser för godkänt och underkänt står på checklisten.



Bild 1



Bild 2



Bild 3

Återställning av kärlmodellen

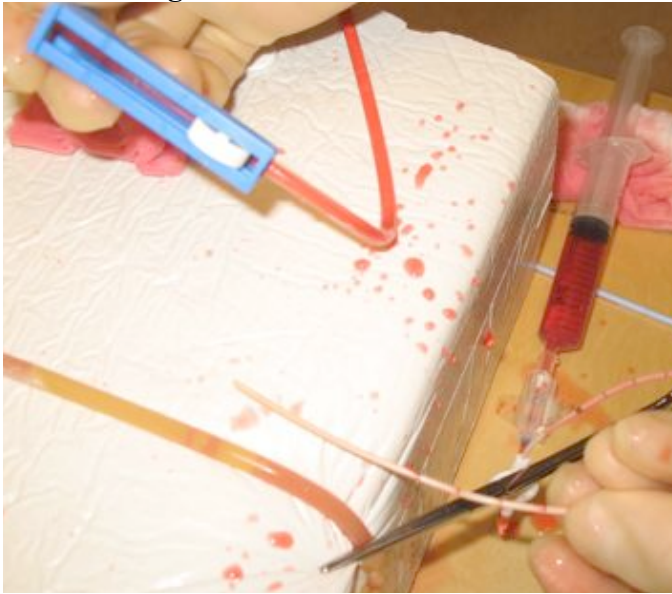


Bild 4. Stäng av droppaggregatet



Bild 5. Gummislangen kläms proximalt om hålet

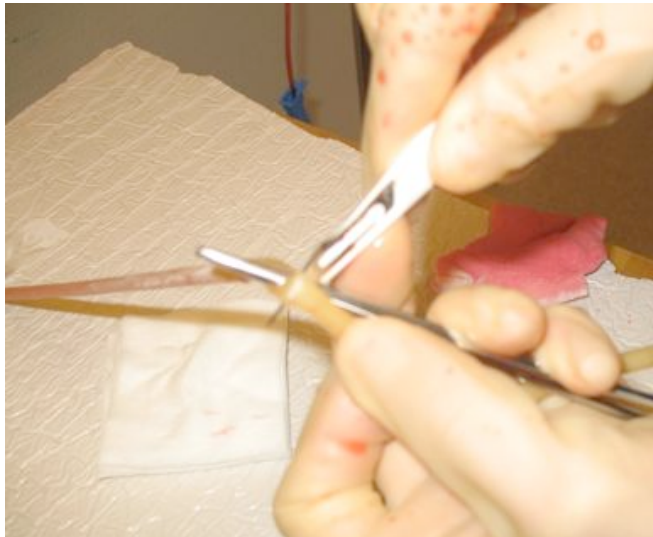


Bild 6. Gummislangen skärs proximalt om hålet



Bild 7. Gummislangen fixeras mot underlaget med hjälp av nålföraren